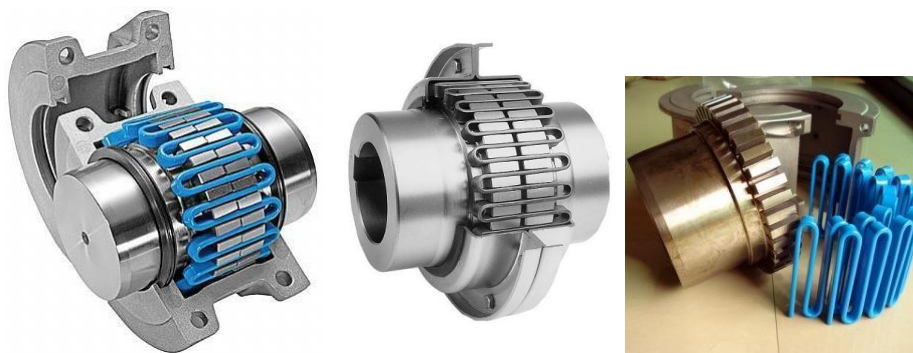


## DE REJILLAS FALK T10 Y T20

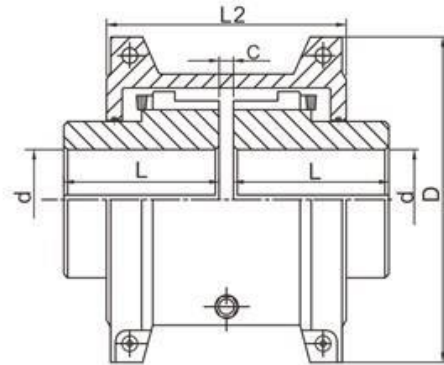


Los acoplamientos de rejilla / Grilla tipo Falk Steelflex han sido diseñados para proporcionar una conexión mecánica entre los ejes rotatorios de equipos mecánicos empleando para ello un resorte de rejilla, que ajusta la desalineación inherente mientras se transmite la energía y el par de torsión entre el eje conectado.

Los acoples vienen con las masas ciegas, con agujeros guía (RSB – “Rough Stock Bore”), para el maquinado necesario según su aplicación.

El modelo T10 viene con las tapas partidas horizontalmente para facilitar el mantenimiento, mientras que el modelo T20 viene con las tapas partidas verticalmente para permitir mayores velocidades de rotación.

Se mantiene un amplio stock de estos acoples desde el tamaño 1020T10 hasta el 1190T10.



Size	Nominal torque	Limited rotational speed	d	L	L2	D	C	kg	J	kg
	N.m	rpm							mm	
JS1	45	4500	18, 19, 20, 22, 24, 25, 28	47	66	95	3	1.91	0.00141	0.0272
JS2	140		22, 24, 25, 28, 30, 32, 35		68	105		2.59	0.00223	0.0408
JS3	224		25, 28, 30, 32, 35, 38, 40, 42	50	70	115		3.36	0.00327	0.0544
JS4	400		32, 35, 38, 40, 42, 45, 48, 50	60	80	130		5.45	0.00727	0.068
JS5	630	4350	40, 42, 45, 48, 50, 55, 56	63	92	150	7.26	0.0116	0.0862	
JS6	900	4125	48, 50, 55, 56, 60, 63, 65	76	95	160	10.44	0.0185	0.113	
JS7	1800	3600	55, 56, 60, 63, 65, 70, 71, 75, 80	89	116	190	17.7	0.0451	0.172	
JS8	3150		65, 70, 71, 75, 80, 85, 90, 95	98	122	210	25.42	0.0787	0.254	
JS9	5600	2440	75, 80, 85, 90, 95, 100, 110	120	155	250	42.22	0.178	0.426	
JS10	8000	2250	85, 90, 95, 100, 110, 120	127	162	270	54.45	0.27	0.508	
JS11	12500	2025	90, 95, 100, 110, 120, 125, 130, 140	149	192	310	81.27	0.514	0.735	
JS12	18000	1800	110, 120, 125, 130, 140, 150, 160, 170	162	195	346	121	0.989	0.908	
JS13	25000	1650	120, 125, 130, 140, 150, 160, 170, 180, 190, 200	184	201	384	178	1.85	1.135	
JS14	35500	1500	140, 150, 160, 170, 180, 190, 200	183	271	450	234.26	3.49	1.952	
JS15	50000	1350	160, 170, 180, 190, 200, 220, 240	198	279	500	316.89	5.82	2.815	
JS16	63000	1225	180, 190, 200, 220, 240, 250, 260, 280	216	304	566	448.1	10.4	3.496	
JS17	90000	1100	200, 220, 240, 250, 260, 280, 300	239	322	630	619.71	18.3	3.76	
JS18	125000	1050	240, 250, 260, 280, 300, 320	260	356	675	776.34	26.1	4.4	
JS19	160000	900	280, 300, 320, 340, 360	280	355	756	1058.27	43.5	5.63	
JS20	224000	820	300, 320, 340, 360, 380	305	432	845	1425.56	75.5	10.53	
JS21	315000	730	320, 340, 360, 380, 400, 420	325	490	920	1786.49	113	16.07	
JS22	400000	680	340, 360, 380, 400, 420, 440, 450	345	546	1000	2268.64	175	24.06	
JS23	500000	630	360, 380, 400, 420, 440, 450, 460, 480	368	648	1087	2950.82	339	33.82	
JS24	630000	580	400, 420, 440, 450, 460	401	698	1180	3836.3	524	50.17	
JS25	800000	540	420, 440, 450, 460, 480, 500	432	762	1260	4686.19	711	67.24	

Teléfonos: (01) 685 0148 / 989 091 617

[operaciones@serproindsac.com](mailto:operaciones@serproindsac.com) / [ventas@serproindsac.com](mailto:ventas@serproindsac.com)

[www.serproindsac.com](http://www.serproindsac.com)